

CO4.2.– Características clínicas de migrantes con infección VIH que se encuentran en situación irregular.

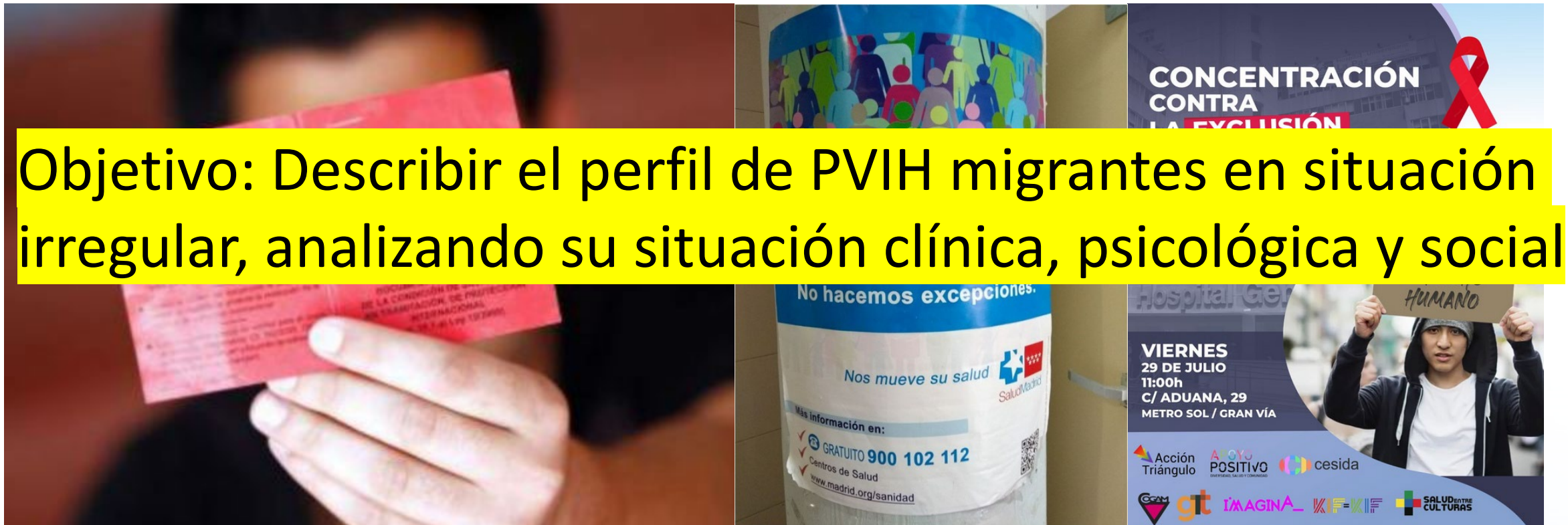
Pablo Ryan

6 de Octubre del 2022

Hospital Universitario Infanta Leonor



Introducción



Objetivo: Describir el perfil de PVIH migrantes en situación irregular, analizando su situación clínica, psicológica y social

**Becas Gilead a proyectos sobre diagnóstico y derivación del paciente con VIH al sistema nacional de salud 2021
Fundación Estatal, Salud, Infancia y Bienestar Social, F.S.P**

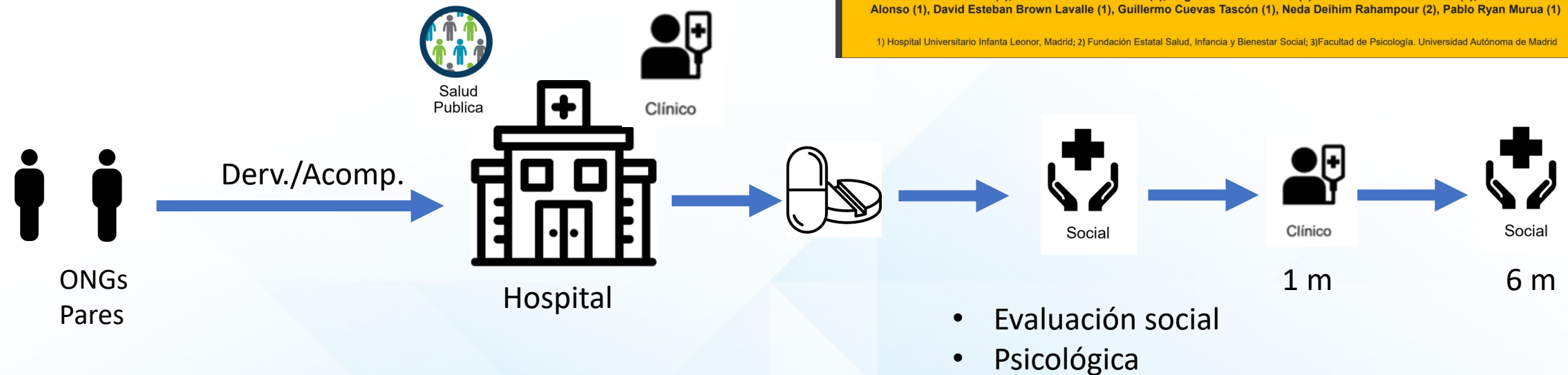
Métodos

Población: Migrantes con VIH en situación irregular

Inicio: 2022

Lugar: CAM-Hospital Universitario

Procedimiento:



POSTER: P-065

Personas que viven con VIH migrantes en situación irregular a su llegada a España: asociación entre altos niveles de estrés percibido, sexo anal desprotegido, ansiedad, depresión, estigma asociado a VIH y experiencias vitales adversas tempranas

 UAM
alicia.gonzalez@uam.es

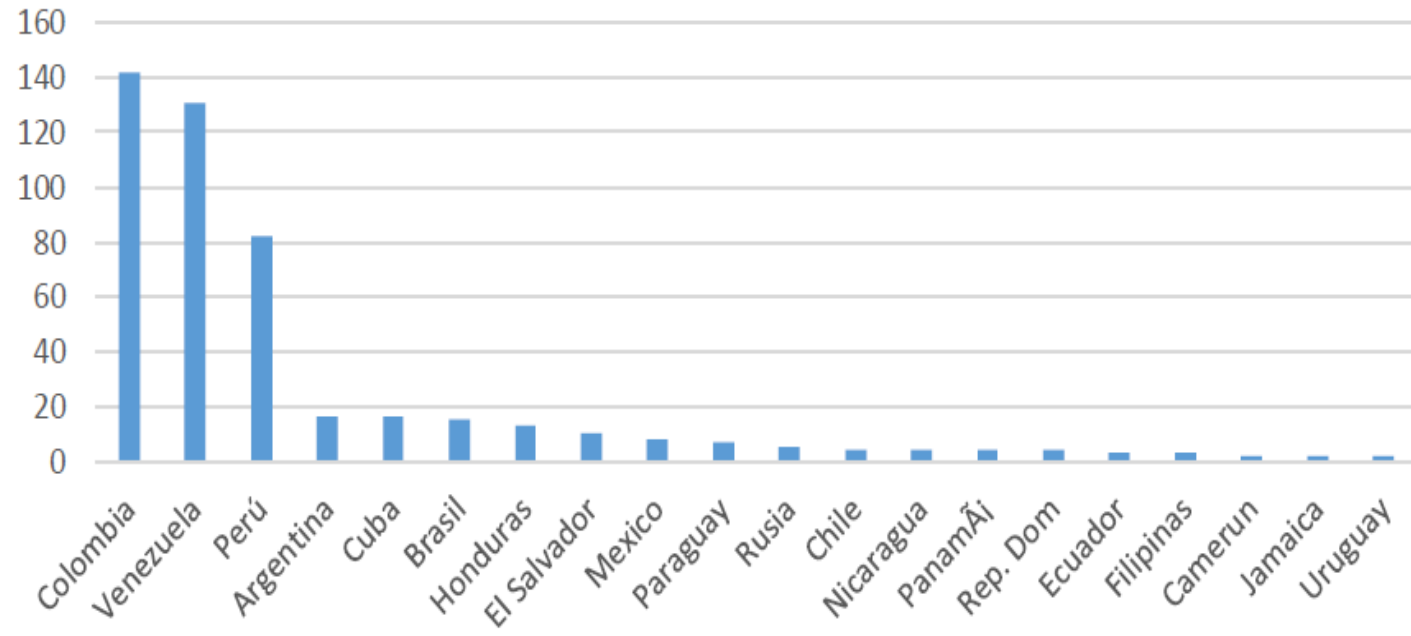
Alicia González Baeza (3), Samuel Manzano Varela (1), Jorge Valencia La Rosa (1) Beatriz Fernández Gómez (1), Samuel Estévez Alonso (1), David Esteban Brown Lavalle (1), Guillermo Cuevas Tascón (1), Neda Deihim Rahampour (2), Pablo Ryan Murua (1)

1) Hospital Universitario Infanta Leonor, Madrid; 2) Fundación Estatal Salud, Infancia y Bienestar Social; 3) Facultad de Psicología, Universidad Autónoma de Madrid

Resultados

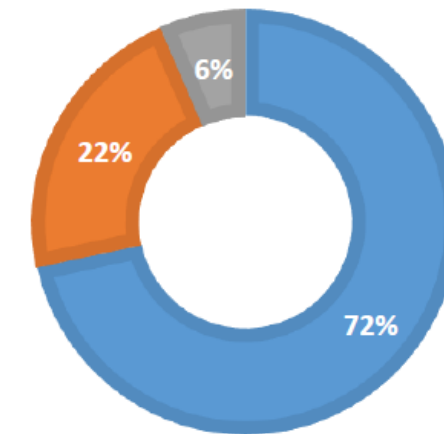
Características	N=483
Edad	32 (28-37) años.
Identidad sexual	420 (86%) eran varones cis 32 (7%) mujeres cis 34 (7%) mujeres trans
Orientación	364 (85%) homosexual 45 (11%) heterosexual 16 (4%) bisexual.
Raza	427 (88%) hispanos 46 (9%) de raza negra 9 (2%) caucásicos
Educación	192/383 (50%) estudios universitarios
Empleo	323/395 (82%) empleo activo en país de origen

Lugar de nacimiento



- **Sin red social** de apoyo (49%)
- Con red apoyo social de amigos/conocidos (32%) y familia (19%).
- 88% barreras para acceder al sistema sanitario

- Solicitantes protección internacional
- Situación irregular y no solicitantes protección internacional
- Estudiantes



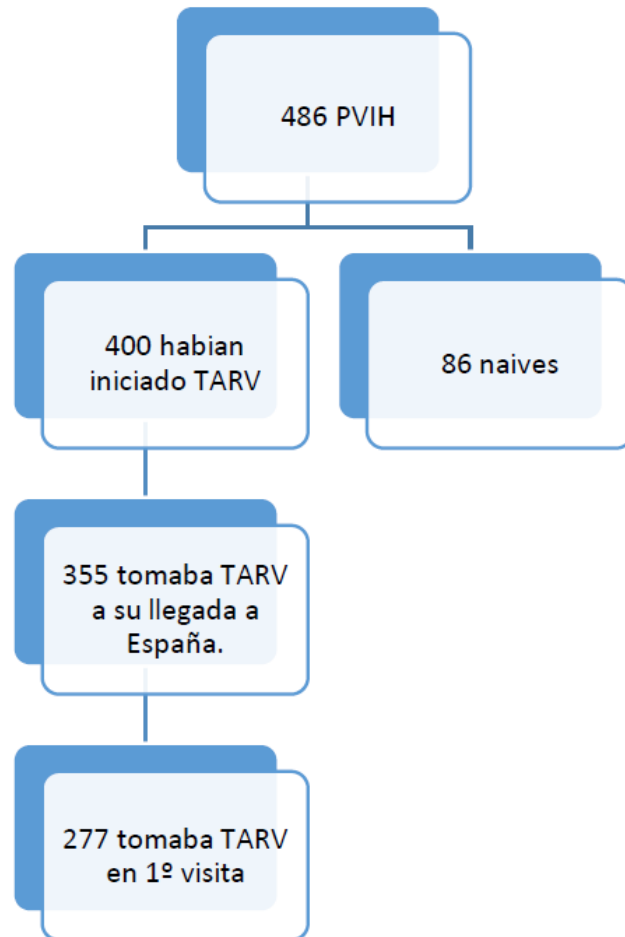
Residencia

90% Hogar
3% Casa de acogida
7% Albergue

ITS

Características	N=483
Sexualmente activos	345/406 (85%)
Sexo sin protección fuera de la pareja	122 (37%)
ITS	217/475 (46%) Sífilis 181 (85%) Uretritis por NG o CT 69 (32%) Hepatitis C 10 (5%) LGV 6 (3%)
Consumo	68 (14%) 36 (7%) Contexto sexual

Infección por VIH



Características	N=483
Duración VIH	5 (3-8) años.
Transmisión	Sexual 97% Vertical 3 (1%) UDI 1
SIDA	13% y mediana nadir CD4 300 (180-449)
Tiempo sin TARV	4 semanas (25% >3 meses)
CVP detectable	148/448 (33%)

Tercer componente del régimen TARV	N (%)
Inhibidores de la integrasa	96 (34%)
Inhibidores de la transcriptasa no análogos de nucleósidos/tidos	168 (61%)
Inhibidores de la proteasa	12 (5%)

Situación del VIH

Enfermedad oportunista	N (%)
Neumonías adquiridas en la comunidad bacterianas recurrentes	7 (1%)
Tuberculosis pulmonar o extrapulmonar	27 (6%)
Candidiasis en esófago, bronquios, tráquea o pulmones	5 (1%)
Neumonía por <i>Pneumocystis jiroveci</i>	6 (1%)
Histoplasmosis extrapulmonar	4 (0.8%)
Criptococosis extrapulmonar	2 (0.5%)
Criptosporidiosis	1 (0.2%)
Infecciones por virus del herpes simple: ulceraciones crónicas, bronquitis, neumonía o esofagitis	3 (0.6%)
Infecciones por el citomegalovirus (localizadas fuera del hígado, bazo, ganglios linfáticos)	2 (0.4%)
Toxoplasmosis de órganos internos	11 (2.3%)
Sarcoma de Kaposi	5 (1%)
Linfomas (de Burkitt, cerebrales primarios, inmunoblásticos)	1 (0.2%)
Síndrome de caquexia progresiva por VIH	5 (1%)

Factores asociados a no control de viremia

148/448 (33%) de los pacientes presentaba una carga viral detectable en sangre

Factores	Univariante			Multivariante		
	OR	IC 95%	Valor P	aOR	IC 95%	Valor P
Edad (años)	0.9	0.9-0.9	0.015*	0.9	0.4-1.0	0.952
Transgénero	2.1	1.0-4.4	0.038*	2.5	0.6-10	0.203
Sin estudios ¹	2.2	0.9-5.6	0.072	4.3	0.8-23	0.084
Sin hogar ²	2	1.1-3.7	0.023*	5.0	1.5-16	0.007*
Chemsex ³	4.5	1.0-11	0.001*	5.0	1.3-18	0.014*
Sin TARV en 1º visita	9.3	5.1-17	0.000*	6.1	2.9-12	0.000*

*1 No estudios universitarios o secundarios. 2 No vivir en un piso o casa (vivir en un albergue o centro de acogida). 3 Chemsex o utilización de drogas recreativas en el contexto sexual **

Seguimiento a los 6 meses.

236 pacientes (49%) → situación administrativa, social y clínica.



Clínico

- 235 (99.6%) en TARV
- 231 (98%) CVP<37



Social

- 143 (61%) derecho a asistencia sanitaria
- 116 (50%) con trabajo

84 se perdió el seguimiento. Éxodo a otras regiones/países 35 (42%), fallecimiento 1 (1%) Desc. 48 (57%)

CONCLUSIONES

- Los migrantes VIH en situación irregular son predominantemente varones jóvenes, de origen latinoamericano y con estudios superiores.
- A su llegada presentan barreras para acceder al sistema sanitario, que dificultan el acceso al tratamiento antirretroviral.
- A pesar de utilizar circuitos de derivación directos, 1/3 presentan carga viral del VIH detectable en 1º valoración.

Agradecimientos

- Neda Deihim
- Profesionales del Hospital Universitario Infanta Leonor
- Alicia González Baeza psicóloga y profesora de la UAM
- Samuel Manzano. R3 de Medicina Interna del HUIL
- ONG → Acción Triángulo, Apoyo+, Madrid positivo, Cogam, Kif-Kif, gTt-VIH , Cruz Roja Española, Imagina + y SEC.
- Becas Gilead a proyectos sobre diagnóstico y derivación del paciente con VIH al sistema nacional de salud 2021.
- Fundación Estatal, Salud, Infancia y Bienestar Social, F.S.P.